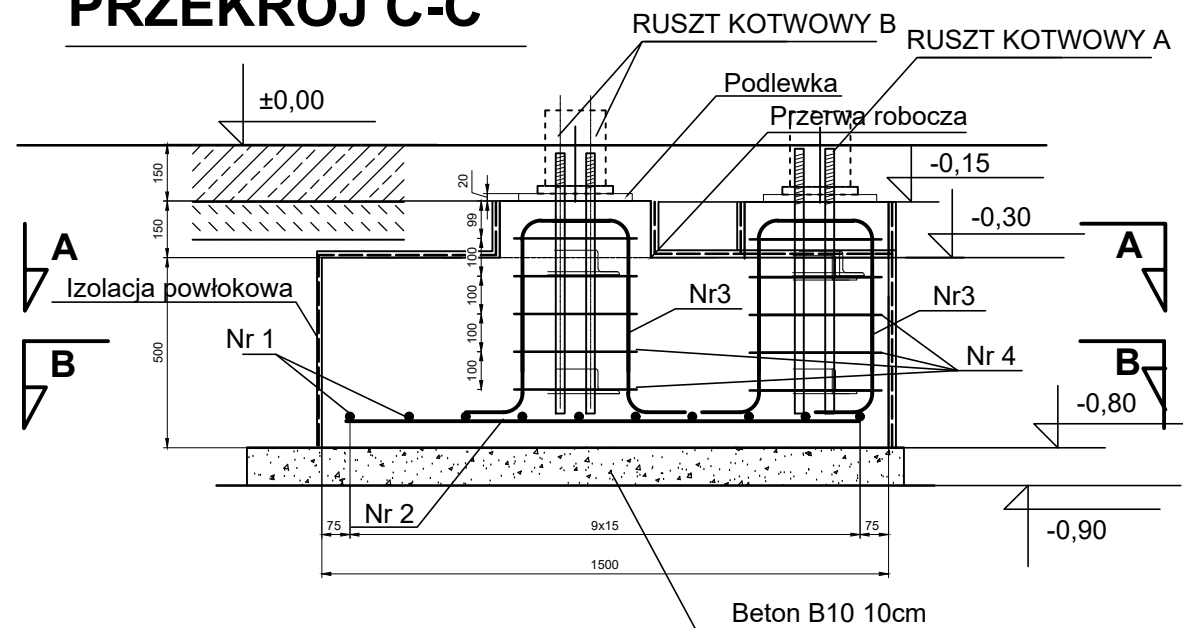
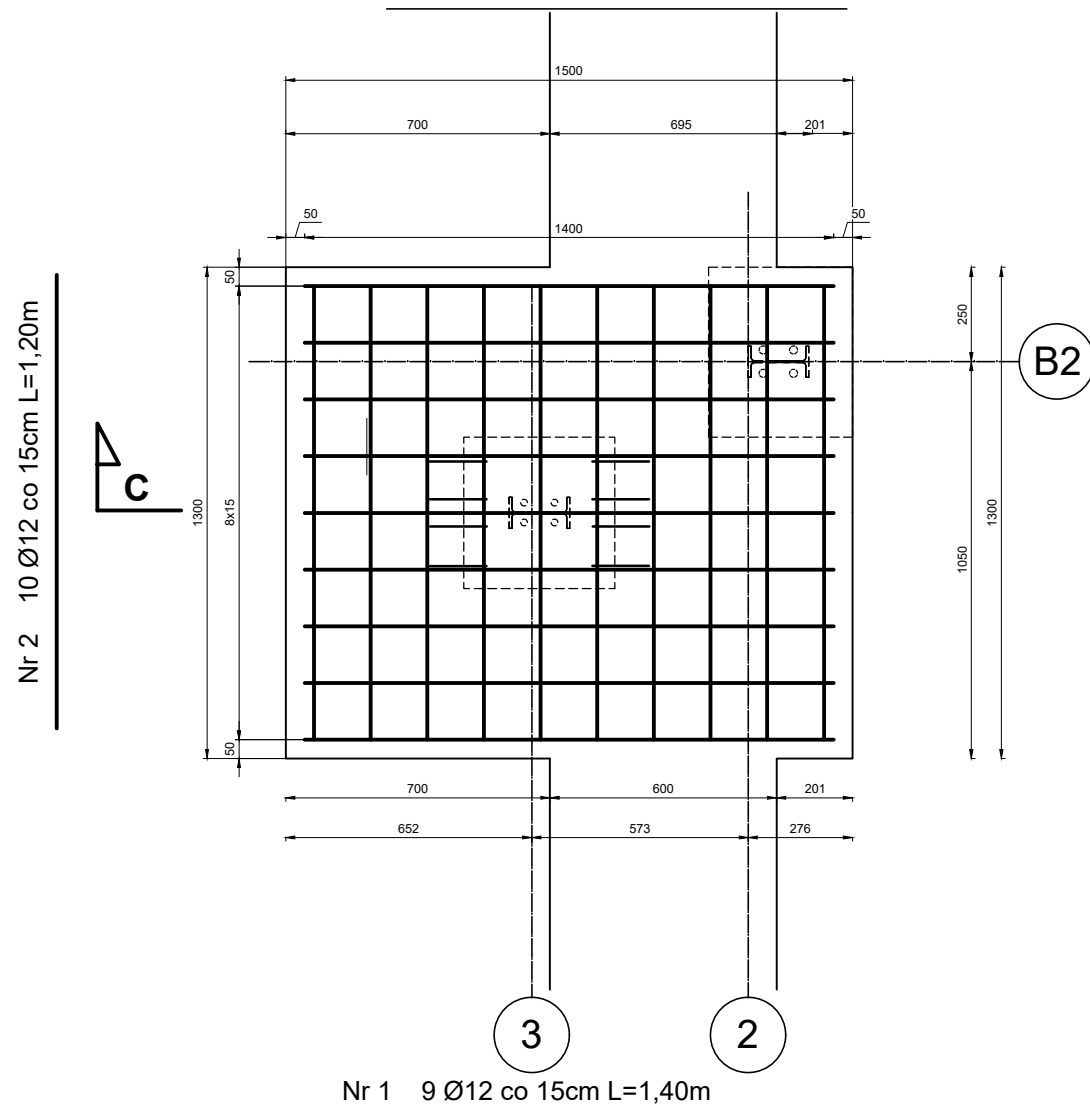


PRZEKRÓJ C-C



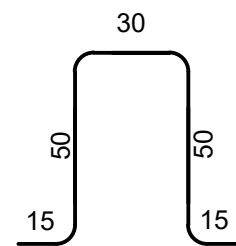
PRZEKRÓJ B-B



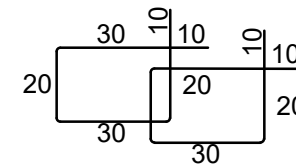
Nr 1 9 Ø12 co 15cm L=1,40m

Nr 3 8Ø12 L=1,60m

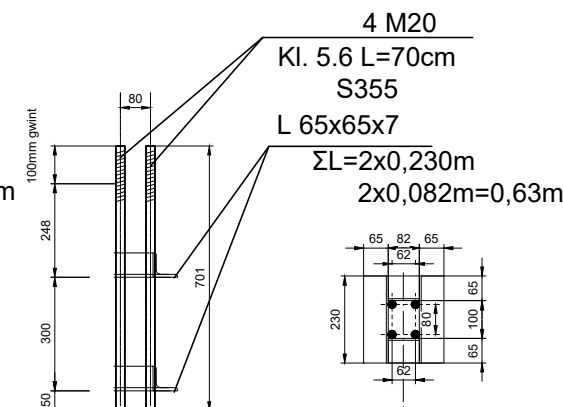
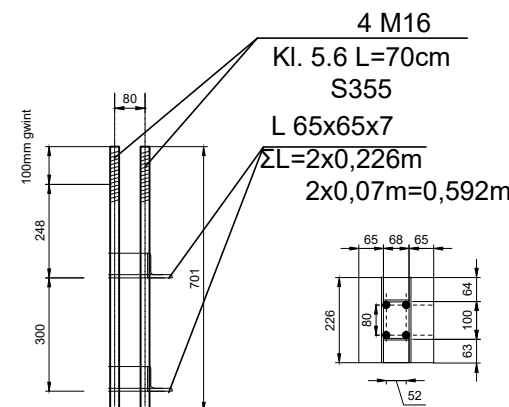
Nr 4 10Ø6 L=1,20m



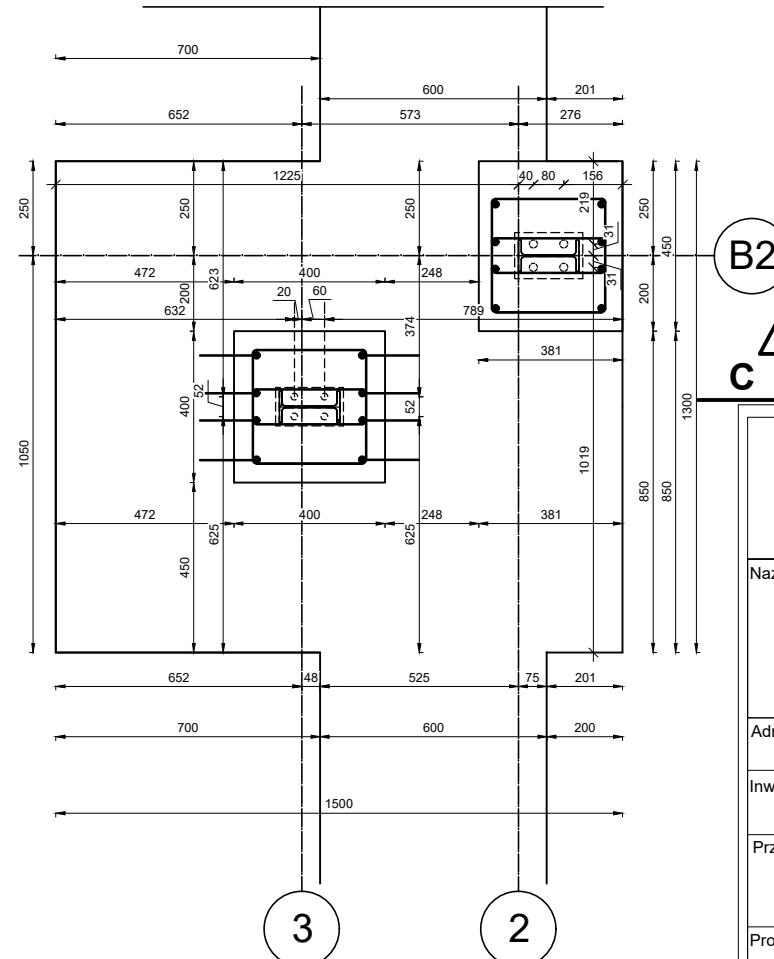
RUSZT KOTWOWY B
1szt.



RUSZT KOTWOWY A
1szt.



PRZEKRÓJ A-A



WYKAZ STALI ZBROJENIOWEJ

ELEMENTY		PRĘTY ZBROJENIA							
Nazwa	Liczba	Nr pręta	Średnica	Długość	Liczba w 1 elem.	Liczba ogólna	AIIIN BST500S		
	szt.		mm	m	szt.	szt.	φ6	φ12	φ16
SF3.1	1	1	12	1,40	9	9		12,60	
		2	12	1,20	10	10		12,00	
		3	12	1,60	8	8		12,80	
		4	6	1,20	20	20	24,00	24,00	
Długość ogólna						m	24,00	61,40	0,00
Masa 1m pręta						kg	0,222	0,888	1,578
Masa prętów wg średnic						kg	5,33	54,52	0,00
Masa prętów wg gatunków stali						kg		59,85	
Masa całkowita prętów						kg		59,85	

LGM Barbara Becherowska

57-100 Strzelin, ul. Lesna 6

Nazwa opracowania

PROJEKT BUDOWLANY

budowy bazy Wydziału WPT Zarządu Dróg Długoleka obejmującej: - budowę garażu dla samochodów ciężarowych z zapleczem socjalnym, budowę wiaty stalowej, wraz infrastrukturą techniczną i projektem zagospodarowania terenu

Adres obiektu:	Długoleka, ul. Robotnicza, 55-095 MIRKÓW, dz.nr 251/22			
Inwestor i adres	GMINA DŁUGOLEKA ul. Robotnicza 12, 55-095 Mirków,			
Przedmiot rysunku	ZBROJENIE STOPA SF3.1	Nr SF3.1	SKALA:	1 : 20
Projektant	mgr inż. Łukasz Kwiatkowski upr. nr LOD/2309/POOK/14	podpis	DATA:	11.2021
Projektant		podpis		